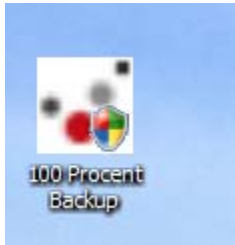


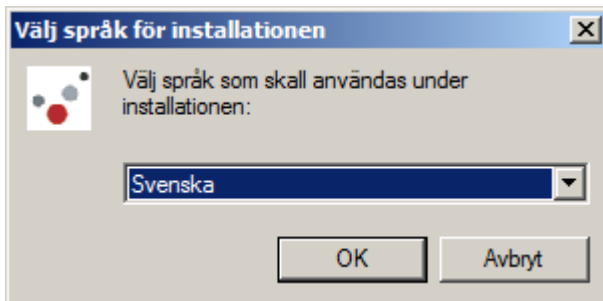


Installation av 100 Procent Backup

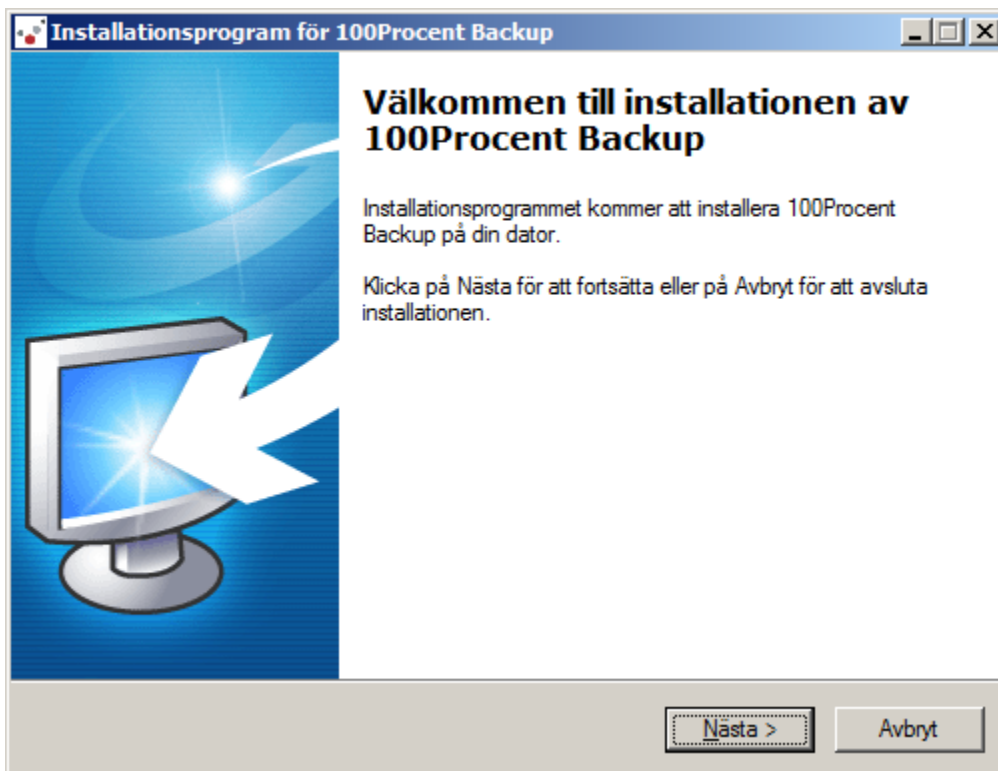
1. Dubbelklicka på ikonen på skrivbordet vid namn "100 Procent Backup".



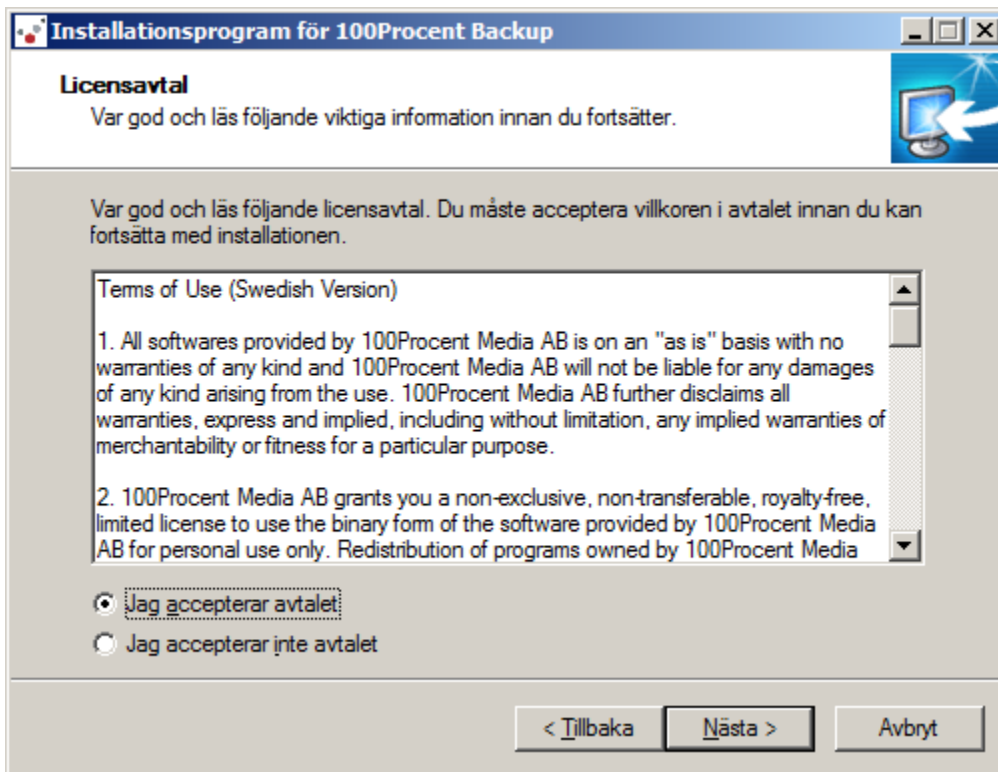
2. Välj sedan språk (Engelska/Svenska) i nästa meny.



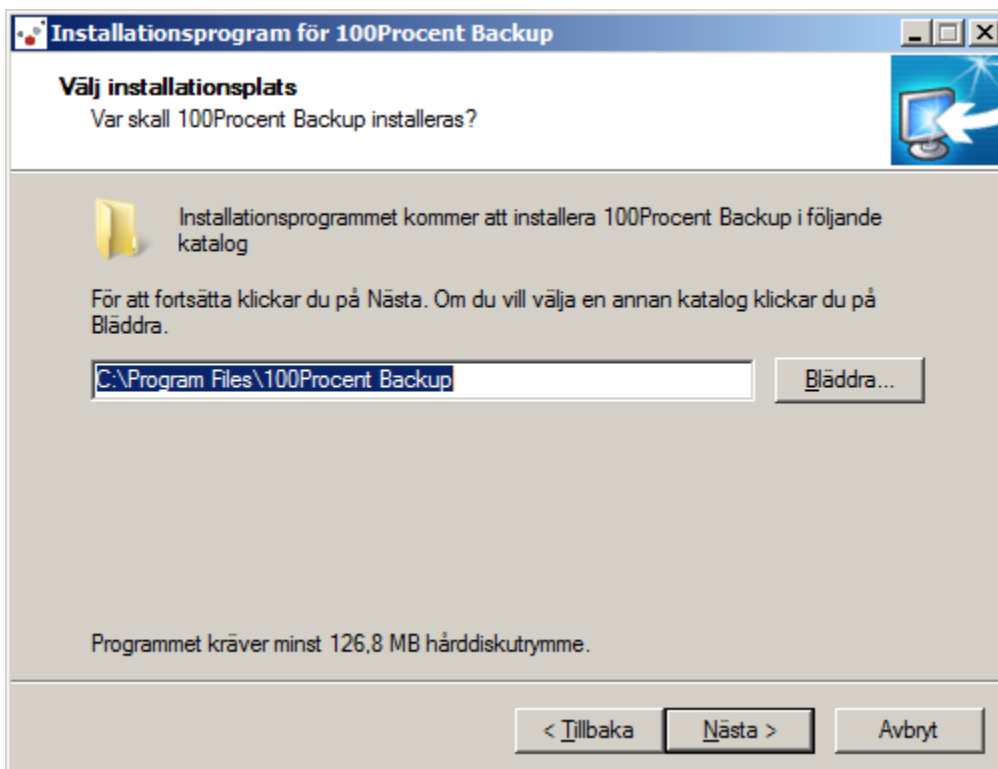
3. Klicka sedan på "Nästa".



4. Acceptera sedan avtalet och klicka på "Nästa".

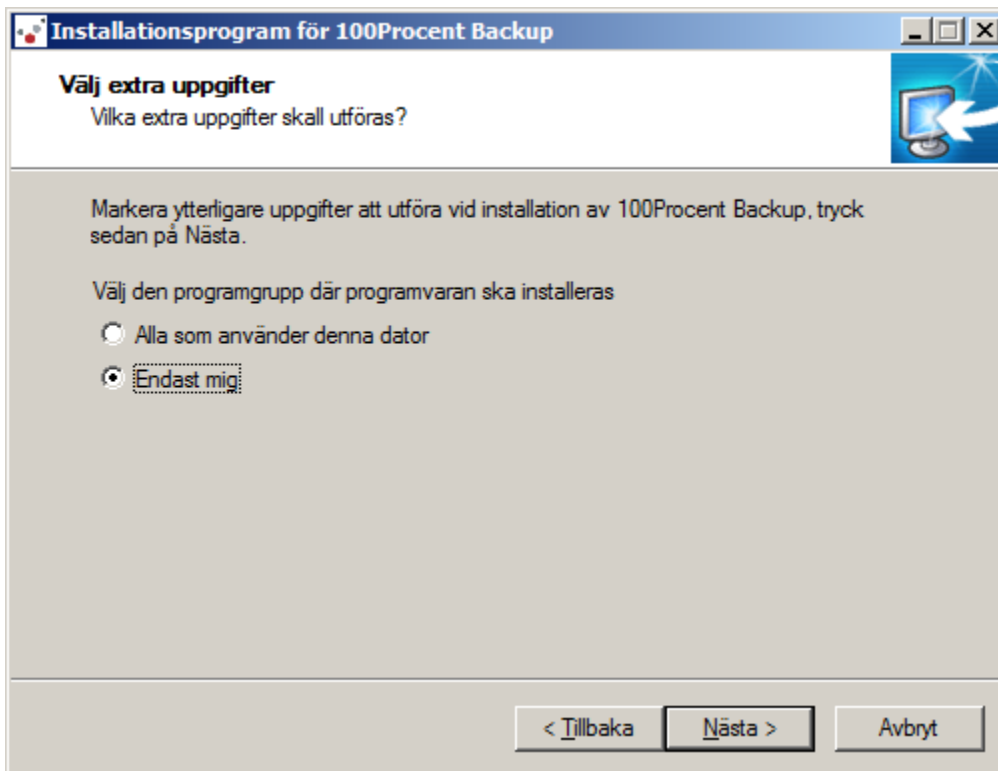


5. Välj sedan vart du vill installera 100 Procent Backup, om du inte vet vart du vill ha det går det alldeles utmärkt att bara klicka nästa.





6. Sen väljer du vilka som ska ha tillgång till 100 Procent Backup på datorn du installerar programmet på, om du inte vet går det utmärkt att klicka Nästa.



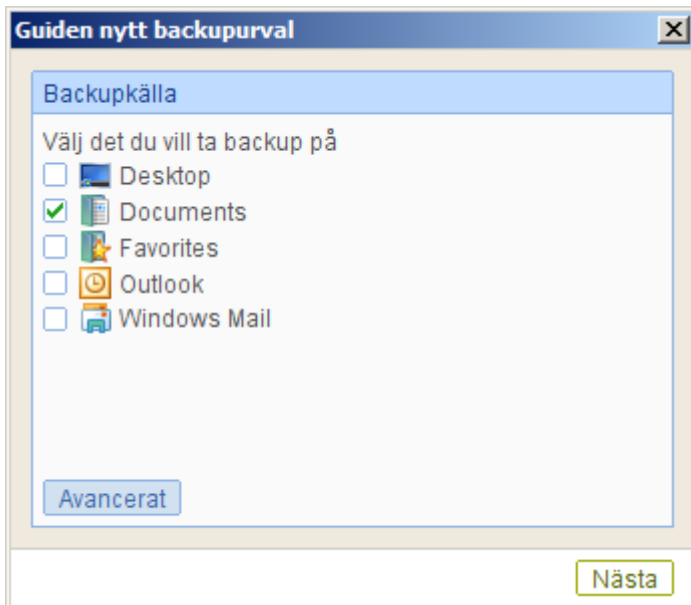
7. Då är alla alternativ ifyllda, klicka på "Installera" för att slutföra installationen. Klicka sedan på "Slutför" och låt kryssrutan vara så startar 100 Procent Backup direkt efter du har klickat på "Slutför".



8. Fortsätt sedan med att antingen logga in med dina användaruppgifter eller så skapar du ett nytt testkonto genom att klicka på "Redan Användare?".

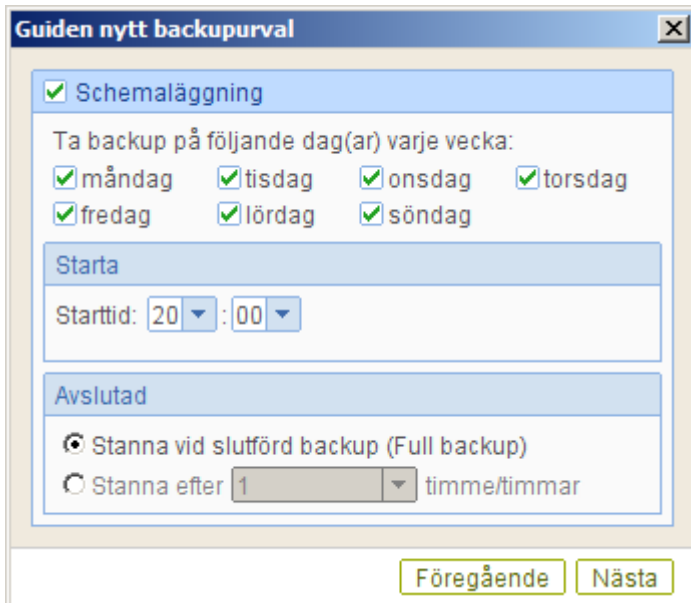


9. Efter att du har loggat in får du välja vilka filer eller mappar du vill ta Backup på.



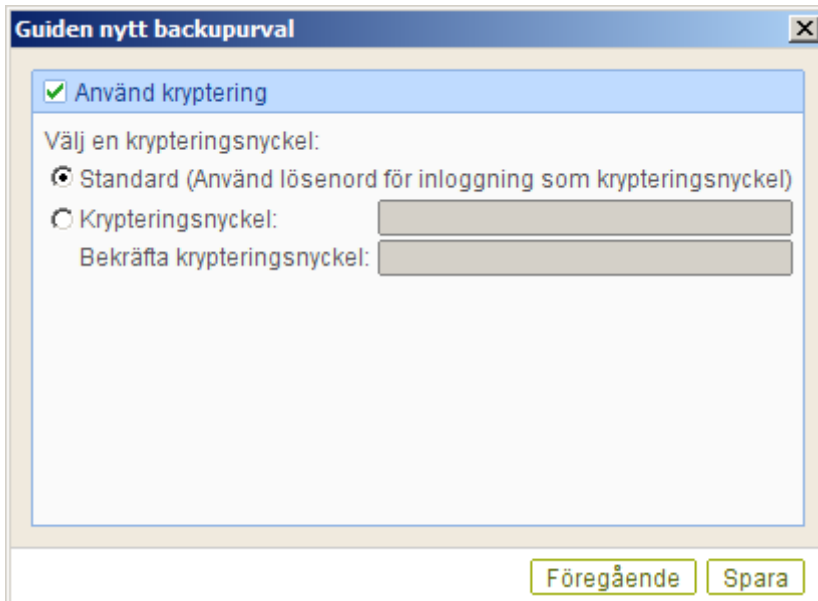
10. I exemplet ovan kommer det att tas Backup på "Documents".

11. Efter att du klickat på "Nästa" får du välja vilka tider du vill att Backupen ska tas, här väljer vi tider då vi tror att datorn är igång.



The screenshot shows a window titled "Guiden nytt backupurval" with a close button (X) in the top right corner. The main content area is titled "Schemaläggning" and has a checked checkbox. Below the title, it says "Ta backup på följande dag(ar) varje vecka:". There are seven checkboxes for the days of the week, all of which are checked: måndag, tisdag, onsdag, torsdag, fredag, lördag, and söndag. Below the days, there is a "Starta" section with a "Starttid:" label and two dropdown menus showing "20" and "00". Underneath is an "Avslutad" section with two radio button options: "Stanna vid slutförd backup (Full backup)" (which is selected) and "Stanna efter 1 timme/timmar" (with a dropdown menu showing "1"). At the bottom of the window, there are two buttons: "Föregående" and "Nästa".

12. Klicka på nästa och välj sedan "Standard" som krypteringsnyckel.



The screenshot shows the same window "Guiden nytt backupurval" but now on the "Använd kryptering" step, which has a checked checkbox. The text says "Välj en krypteringsnyckel:". There are two radio button options: "Standard (Använd lösenord för inloggning som krypteringsnyckel)" (which is selected) and "Krypteringsnyckel:". Below the second option are two text input fields: "Krypteringsnyckel:" and "Bekräfta krypteringsnyckel:". At the bottom of the window, there are two buttons: "Föregående" and "Spara".

13. Och sista steget, välj "Backup" för att ta Backup på din data.
Om du förlorar någon data i framtiden kan du öppna programmet igen och trycka på "Återställ" för att få tillbaka det.